

PEŘLOHA č. 2 k bodu 5)



MĚSTSKÁ ČÁST PRAHA – VELKÁ CHUCHLE

U Skály 262/2, 159 00 Praha 5 – Velká Chuchle

**tajemník
úřadu městské části**

MČ Praha 16, ÚMČ
OVDŽP, odd. dopravy
k rukám p. Martínka
Václava Balého 23/3
153 00 Praha - Radotín

Vaše značka / ze dne:
Č.j. 18338/2023/OD

Naše značka:
3864/2023

Vyřizuje:
Ing. Benešová

V Praze dne:
11. 10. 2023

Odstranění nedostatků na základě Výzvy č.j. 18338/2023/OD

MČ Praha – Velká Chuchle Vám v příloze zasílá požadované dokumenty k původní Žádosti o vydání stanovení místní úpravy provozu na pozemních komunikacích Na Hvězdárně a Na Lahovské v k. ú. Velká Chuchle v rozsahu instalace svíslé dopravní značky B11 (zákaz vjezdu všech motorových vozidel) + dodatková tabulka E11 (text: Pouze se souhlasem MČ Praha – Velká Chuchle) č.j. 3752/2023.

S pozdravem


Mgr. Milan Paulus
tajemník

Úřad městské části Praha
Velká Chuchle
U Skály 262/2
159 00 Praha 5 - Velká Chuchle

Přílohy: Úprava dopravního značení v lokalitě Na Hvězdárně, Praha – Velká Chuchle

ÚPRAVA DOPRAVNÍHO ZNAČENÍ V LOKALITĚ NA HVĚZDÁRNĚ, PRAHA – VELKÁ CHUCHLE

DOKUMENTACE PRO STANOVENÍ DOPRAVNÍHO ZNAČENÍ

TECHNICKÝ POPIS NAVRŽENÝCH ÚPRAV

10/2023

IDENTIFIKAČNÍ ÚDAJE

Název stavby:
ÚPRAVA DOPRAVNÍHO ZNAČENÍ V LOKALITĚ NA HVĚZDÁRNĚ, PRAHA – VELKÁ CHUCHLE

Stavebník: Úřad MČ Praha – Velká Chuchle
U Skály 262/2,
159 00 Praha – 5 Velká Chuchle

Zpracovatel dokumentace:
Dopravně inženýrská kancelář s.r.o.,
Bozděchova 1668,
500 02 Hradec Králové
zastupuje: Ing Miloš Burianec,
inženýr pro dopravní stavby, číslo autorizace ČKAIT 060037
IČ: 27466868
DIČ: CZ 27466868

Zodpovědný projektant: Ing. Miloš Burianec
Vypracoval: Jan Kašpar

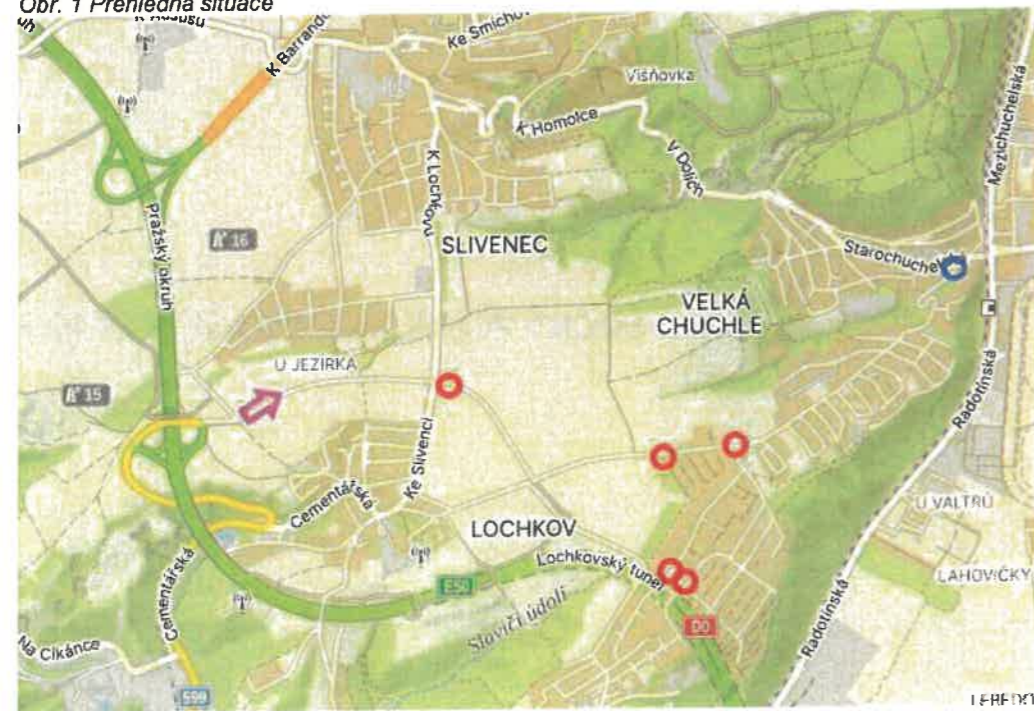
Stupeň dokumentace: Dokumentace pro stanovení dopravního značení

Popis inženýrského objektu, jeho funkčního a technického řešení

Předmět

Předmětem je úprava dopravního značení na stávajících účelových, veřejně přístupných komunikacích v lokalitě Na Hvězdárně, v Praze Velké Chuchli. Úprava je navržena v návaznosti na otevření účelové komunikace, navazující na exit 15, D0 (SOKP) Praha Lochkov, jenž umožnila běžné automobilové dopravě průjezd z Pražského okruhu ve směru na Lochkov (viz. šipka v přehledné situaci níže). Následkem toho významně vzrostly průjezdy v ulici Na Hvězdárně, do Velké Chuchle a Na Lahovské do Radotína. Komunikace v dotčené lokalitě pro tyto intenzity nejsou vhodné z pohledu šířkového uspořádání a ani jejich konstrukční souvrství není pro toto zatížení dimenzované. Zvýšené dopravní intenzity ohrožují bezpečnost a plynulost dopravy v lokalitě.

Obr. 1 Přehledná situace



Účelem navržených opatření je zabránění průjezdu tranzitní dopravy zmíněnými ulicemi v MČ Praha – Velká Chuchle.
Průjezdu bude zabráněno osazením svislých dopravních značek B11+E13 ve 5 červeně označených místech (obr 1) a IP22+E13 na modře označeném místě.

Popis navrženého řešení

Jak bylo zmíněno, dopravní značení bude doplněno ve 4 místech.

1. Ul. Ke Slivenci (kú. Lochkov) – na komunikaci k nové trafostanici, za křižovatkou (sjezdem z ul. Ke Slivenci), zůstane osazena svislá značka B1. Vyměněna bude dodatková tabulka E13 text – nové znění bude „Mimo dopravní obsluhy“.
2. Křižovatka Na Hvězdárně / Haunerova – za křižovatkou (ve směru od Lochkova) bude na hranici kú. Velká Chuchle osazena svislá značka B11 (zákaz vjezdu všech motorových vozidel) s dodatkovou tabulkou (mimo vozidla s povolením MČ Praha – Velká Chuchle). Stávající svislá značka A6b + B20a (30km/hod) zůstane beze změn ve své pozici před křižovatkou.
3. Křižovatka Na Lahovské / K Višňovce – za křižovatkou (ve směru od Radotína) bude v pozici stávající značky IZ8a osazena svislá značka B11 (zákaz vjezdu všech motorových vozidel) s dodatkovou tabulkou (mimo vozidla s povolením MČ Praha – Velká Chuchle). Stávající svislá IZ8a bude posunuta do vzdálenosti 10m od nově osazené svislé značky B1+E13.
Křižovatka K Višňovému sadu / K Višňovce – za křižovatkou (ve směru od Radotína) bude v pozici stávající značky IZ8a osazena svislá značka B11 (zákaz vjezdu všech motorových vozidel) s dodatkovou tabulkou (mimo vozidla s povolením MČ Praha – Velká Chuchle). Stávající svislá IZ8a bude posunuta do vzdálenosti 10m od nově osazené svislé značky B1+E13.
4. Ul. Na Hvězdárně za točnou MHD (od Velké Chuchle) – za točnou MHD bude osazena B11 (zákaz vjezdu všech motorových vozidel) s dodatkovou tabulkou (mimo vozidla s povolením MČ Praha – Velká Chuchle). Stávající značení C3b + 2xE13 na komunikaci Na Hvězdárně před křižovatkou s kom. Nad Chuchlí bude sesazeno, stejně jako C3a+E13 na komunikaci Nad Chuchlí, před křižovatkou s kom. Na Hvězdárně.
5. Křižovatka Na Hvězdárně / Starochuchelská - za křižovatkou (ve směru od Velké Chuchle) bude osazena IP22 (se symbolem IP10a a textem NEPRŮJEZDNÁ OBLAST) s dodatkovou tabulkou (mimo cyklisty a vozidla s povolením MČ Praha – Velká Chuchle. Značka bude přichycena ke stávajícímu svítidlu VO. Původní značení nebude nijak měněno.

Budou použity reflexní značky, retroreflexní materiál min. třídy R1.

Rozměry značek:

- B1 – kruh - 700mm
- IP22 – čtverec - 750 x 750mm
- E13 – čtverec 500 x 500mm

Obr.2 Schematická podoba osazovaného značení KÚ. Velká Chuchle



Obr.3 Schematická podoba značení KÚ. Lochkov – výměna E13



SDZ bude osazeno tak, aby činná plocha byla svislá a kolmá na osu komunikace.

Stálé značky ani jejich nosné konstrukce nesmějí zasahovat do části dopravního prostoru stanovené volnou šířkou pozemní komunikace podle ČSN 73 6101 a ČSN 73 6110.

Značky budou osazeny na FeZn, podpěrný sloupek průměru 60mm – sloupky budou osazeny do terénu za pomoci kotvicích patek např. AP 60-3 ukotvených k betonovým základům. Případně budou značky přichyceny na stožáry veřejného osvětlení (na křižovatce Na Hvězdárně/Starochuchelská). Technické parametry svislých dopravních značek (denní a noční viditelnost, mechanická odolnost, provedení hran, korozivzdornost) a jejich nosné konstrukce musí být v souladu s ČSN EN 12899-1.

Technické parametry svislých dopravních značek (denní a noční viditelnost, mechanická odolnost, provedení hran, korozivzdornost) a jejich nosné konstrukce musí být v souladu s ČSN EN 12899-1.

Přílohy: Výkres dopravního značení (formát A3)

V Praze 4.10.2023

Jan Kašpar

DET 2. - Ul. Na Hvězdárně, hranice K.Ú.

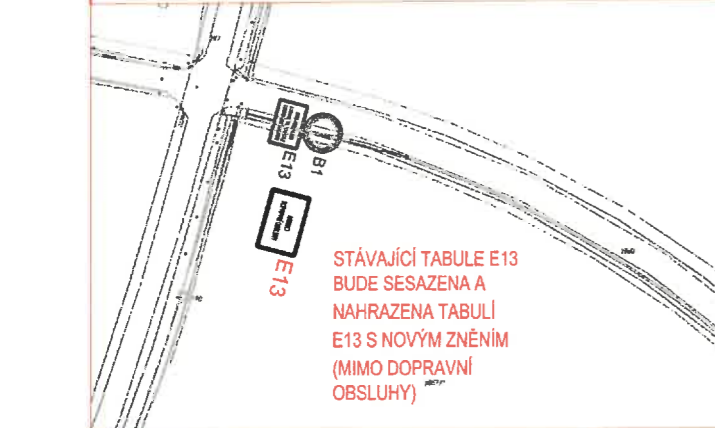


OSAZOVANÉ SVISLÉ DOPRAVNÍ ZNAČENÍ

	1x		4x
1x VÝMĚNA E13			
			B1
			E13

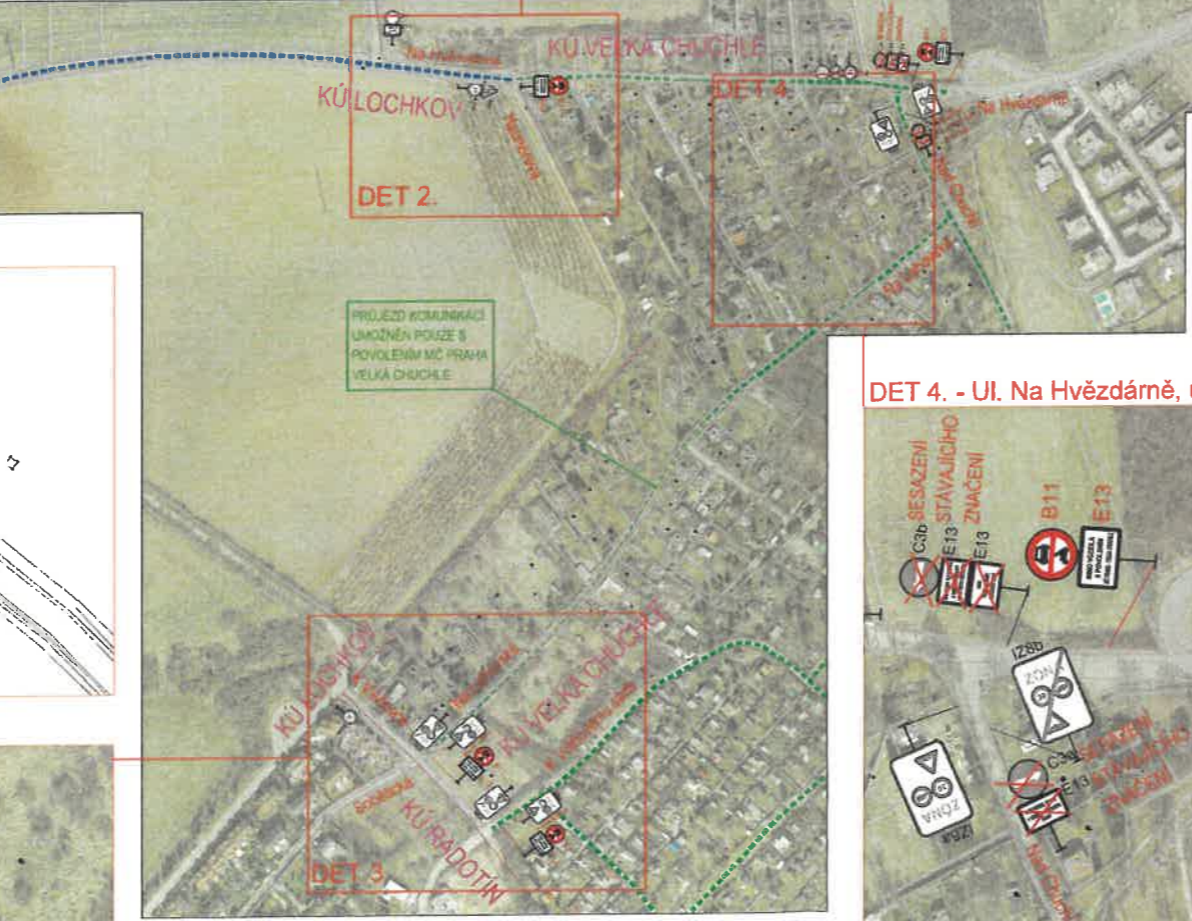


DET 1. - Ul. Ke Slivenci (KÚ. Lochkov)



STÁVAJÍCÍ TABULE E13 BUDE SESAZENA A NAHRAZENA TABULÍ E13 S NOVÝM ZNĚNÍM (MIMO DOPRAVNÍ OBSLUHY)

DET 3. - Ul. Na Lahovské, hranice K.Ú.



DET 4. - Ul. Na Hvězdárně, u točny MHD



DET 5. - Ul. Na Hvězdárně / Starochuchelská



ÚPRAVA DOPRAVNÍHO ZNAČENÍ
V LOKALITĚ NA HVĚZDÁRNĚ, PRAHA - VELKÁ CHUCHLE
Výkres dopravního značení
Formát A3, datum 04.10.2023

