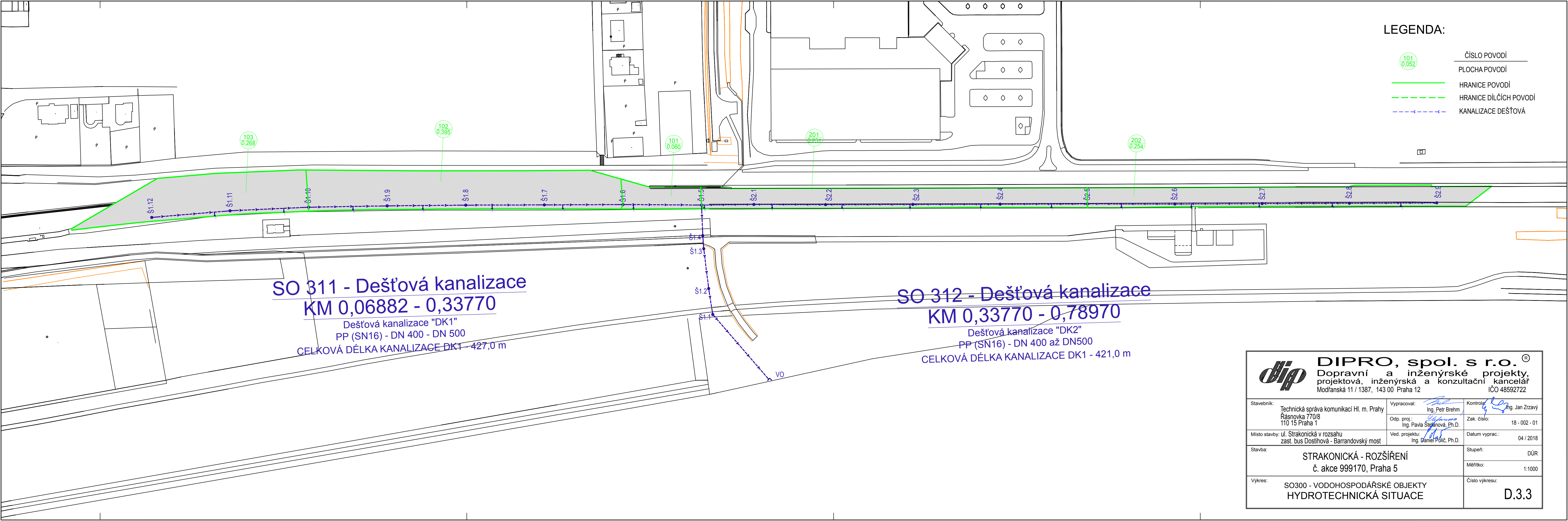


LEGENDA:

- 101
0,052 ČÍSLO POVODÍ
- PLOCHA POVODÍ
- - - HRANICE POVODÍ
- - - HRANICE DÍLČÍCH POVODÍ
- - - KANALIZACE DEŠŤOVÁ



SO 311 - Dešťová kanalizace
KM 0,06882 - 0,33770
 Dešťová kanalizace "DK1"
 PP (SN16) - DN 400 - DN 500
 CELKOVÁ DÉLKA KANALIZACE DK1 - 427,0 m

SO 312 - Dešťová kanalizace
KM 0,33770 - 0,78970
 Dešťová kanalizace "DK2"
 PP (SN16) - DN 400 až DN500
 CELKOVÁ DÉLKA KANALIZACE DK1 - 421,0 m

DIPRO, spol. s r.o. Dopravní a inženýrské projekty, projektová, inženýrská a konzultační kancelář Modránská 11 / 1387, 143 00 Praha 12 IČO 48592722		Vypracoval: Ing. Petr Brehm	Kontrola: Ing. Jan Zrzavý
		Odp. proj.: Ing. Pavla Štejnová, Ph.D.	Zak. číslo: 18 - 002 - 01
Místo stavby: ul. Strakonická v rozsahu zast. bus Dostihová - Barrandovský most		Ved. projektu: Ing. Daniel Polič, Ph.D.	Datum vyprac.: 04 / 2018
Stavba: STRAKONICKÁ - ROZŠÍŘENÍ č. akce 999170, Praha 5			Stupeň: DÚR Měřítko: 1:1000
Výkres: SO300 - VODOHOSPODÁŘSKÉ OBJEKTY HYDROTECHNICKÁ SITUACE			Číslo výkresu: D.3.3