

Objednatel :	ZEPRIS spol s r.o.	atelier MERTA ING. BEDŘICH MERTA IČ 43076521 PROJEKTOVÁ KANCELÁŘ Koněvova 245, 130 00 Praha 3 e-mail: atelier.merta@tiscali.cz Tel.: 602856102	
Místo stavby :	Praha 5, Malá Chuchle		
Projektant :	Ing. Bedřich Merta		
Investor :	Hlavní město Praha	Stupeň :	RDS
Název akce : STAVBA 42124, PPO 2013 OPATŘENÍ NA DEŠŤOVÉ KANALIZACI		Datum :	08/2019
		Zakázkové číslo :	
Obsah : DOPRAVNÍ OPATŘENÍ		Měřítko :	1:500
		Číslo přílohy :	-

1.Úvod

Tento projekt řeší dopravní opatření během stavby 42124 PPO 2013 – modernizace a rozšíření části PPO, Malá Chuchle, opatření na dešťové kanalizaci.

2.Rozsah a termín stavby

Stavba bude probíhat ve třech etapách:

- 1.Výstavba hradidlové komory a přeložky kanalizací s ní související
- 2.Výstavba spojně ukliďňovací šachty Š3
- 3.Výstavba stoky A, včetně šachet Š4 a Š5, přeložky plynu, uliční vpust'

Termín stavby bude upřesněn v žádosti zhotovitele, předpoklad 16.9.-1.11.2019.

3.Návrh DIO

Před zahájením stavby 7 dnů předem se osadí značky B 28 na vyparkování vozidel s textem PLATÍ OD +datum.

Etapa 1

Výkopová jáma hradidlové komory bude zasahovat do chodníku a částečně do komunikace ul. Zbraslavská. Zůstane průjezdný jeden jízdní pruh šířky 3,5m požděný obousměrně. Dopravní značení bude osazeno dle situace.

Etapa 2 a 3

Z hlediska dopravních opatření budou obě etapy spojeny. Ulice Podjezd bude od severu uzavřena, od jihu zaslepena. Objízdná trasa bude vyznačena Zbraslavskou, která bude ve stávající jednosměrné části (pod Branickým mostem) zobousměrněna. V obousměrné nejužší části budou osazeny značky B28 (v obou směrech). Dopravní značení bude osazeno dle situace.

4.Vliv stavby na provoz pěších

Provoz pěších během stavby nebude nikde zásadně přerušen, pouze v 1. etapě bude chodník ve Zbraslavské blíže k trati ČD uzavřen, chodci přejdou na druhý chodník. I ve 2 .etapě bude provoz pěších podél stavby zachován.Veškeré výkopy budou patřičně ohrazeny a zabezpečeny proti pádu chodců.

5.Vliv stavby na provoz cyklistů

V místě vyústění kanalizace do Vltavy (beranění larsenové jímky, sanační práce, práce na opevnění břehu) se udělá kompletní uzavírka stezky A1 délky cca 30 m s příslušným značením B1+Z2 z obou stran.

U Barrandovského mostu se na odbočce z A1 na souběžnou A111 (ulicí Zbraslavskou) vyznačí dočasná uzavírka cyklostezky ve vzdálenosti 2000 m s info tabulí o objíždce přes A111.

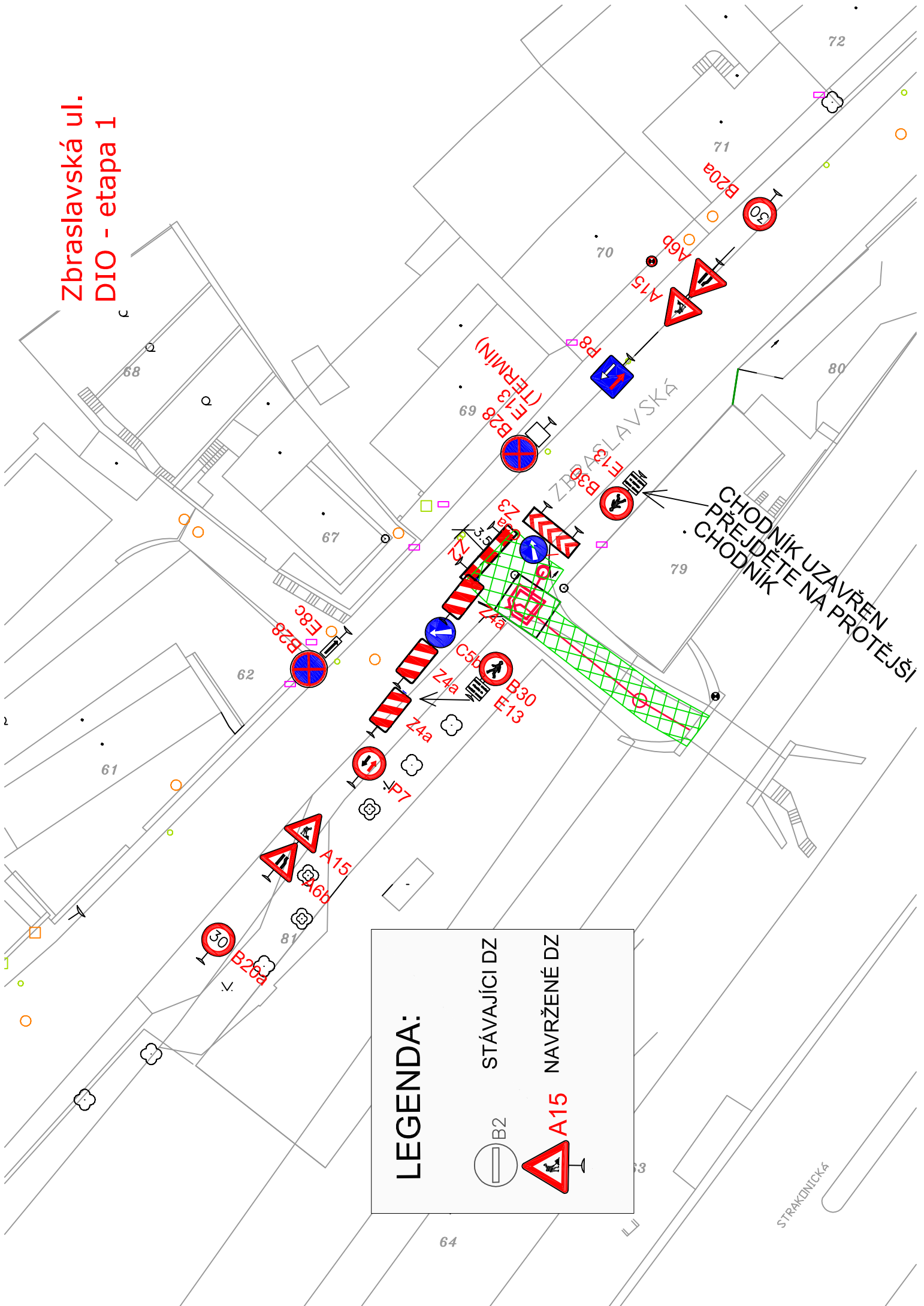
U odbočky k zastávce bus Malá Chuchle a podchodu pod Strakonickou ul. z cyklostezky A1 se vyznačí dočasná uzavírka cyklostezky ve vzdálenosti 200 m s info tabulí o objížděce přes A111.

6.Dopravní značení

Veškeré osazované svislé značení musí odpovídat normě ČSN EN 12899-1, technické parametry vodorovného dopravního značení musí odpovídat ČSN EN 1436. Použité materiály, velikosti a grafické provedení musí vyhovovat příslušným normovým předpisům (ČSN EN 1423, ČSN EN 1424, ČSN EN 1790, ČSN EN 1871). Dopravní značení musí být rozmisťováno dle zásad uvedených v TP 65 (Zásady pro dopravní značení na pozemních komunikacích), TP 133 (Zásady pro vodorovné dopravní značení na pozemních komunikacích) a TP 66 (Zásady pro přechodné dopravní značení na pozemních komunikacích).

Srpen 2019, vypracoval Ing.Merta

Zbraslavská ul.
DIO - etapa 1



LEGENDA:

- STÁVAJÍCÍ DZ
- NAVŘENÉ DZ



CHODNÍK UZAVŘEN
PŘEJDETE NA PROTĚJŠÍ
CHODNÍK

STRAKONICKÁ

22 d1 [4]

22 d1 [2]

Informační tabule na křižovatce A111 – A12 – A1

Uzavírka cyklostezky A1 informační tabule na A1

Místo stavby na cyklostezce A1

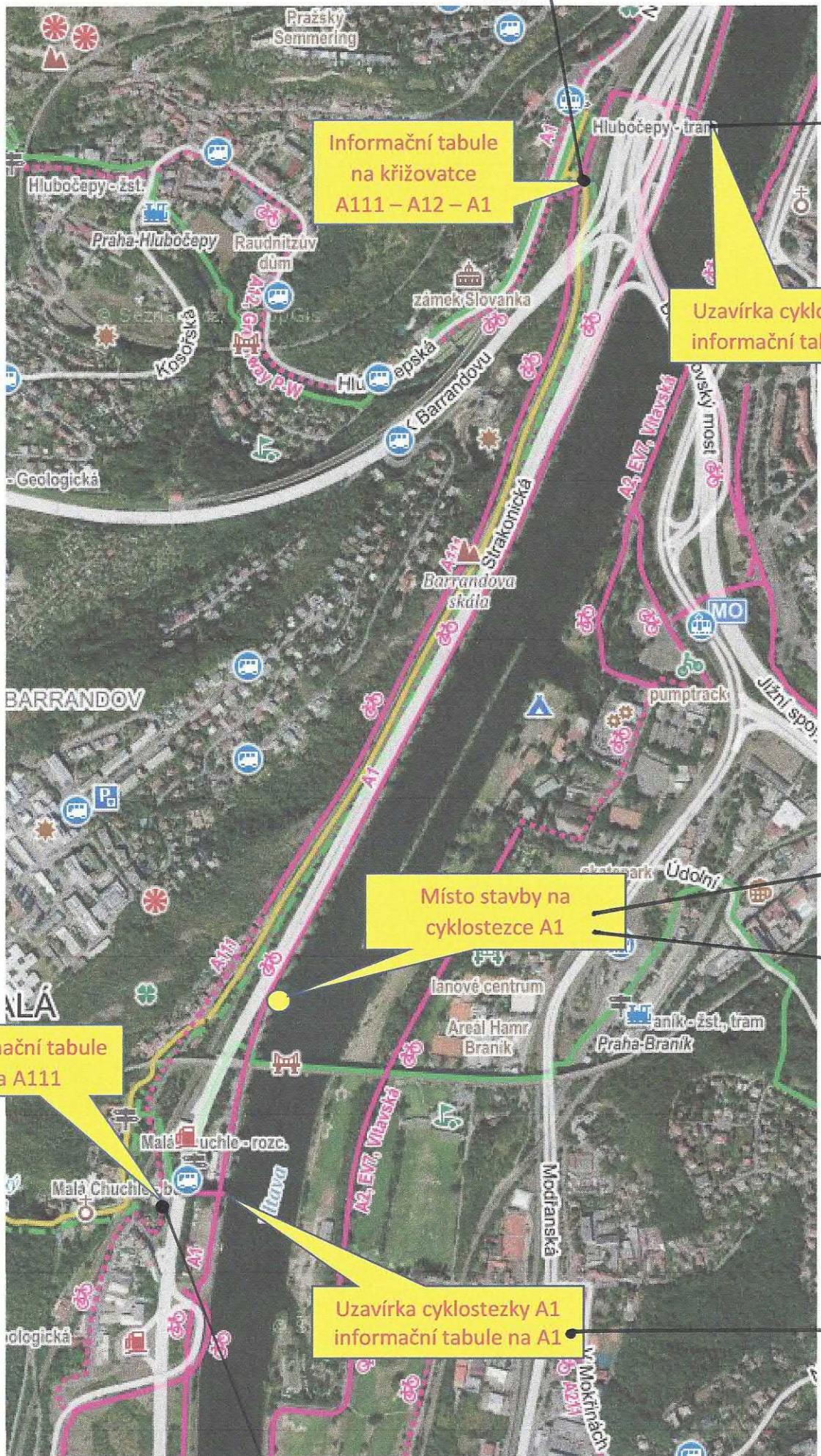
22
B1
B1
22

Informační tabule na A111

Uzavírka cyklostezky A1 informační tabule na A1

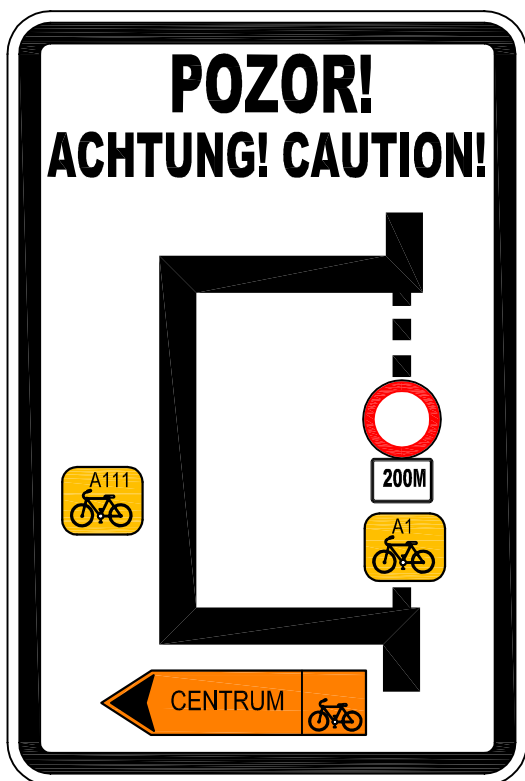
[1] 1P22

[3] 1P22

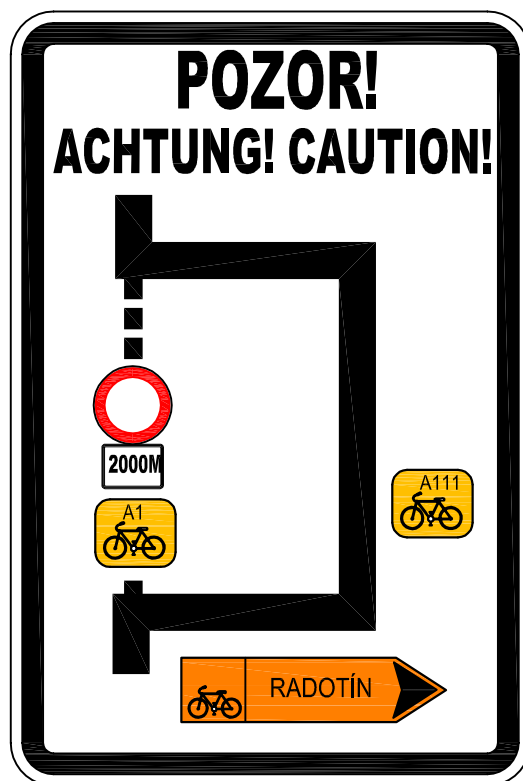


vzor informačních tabulí IP22

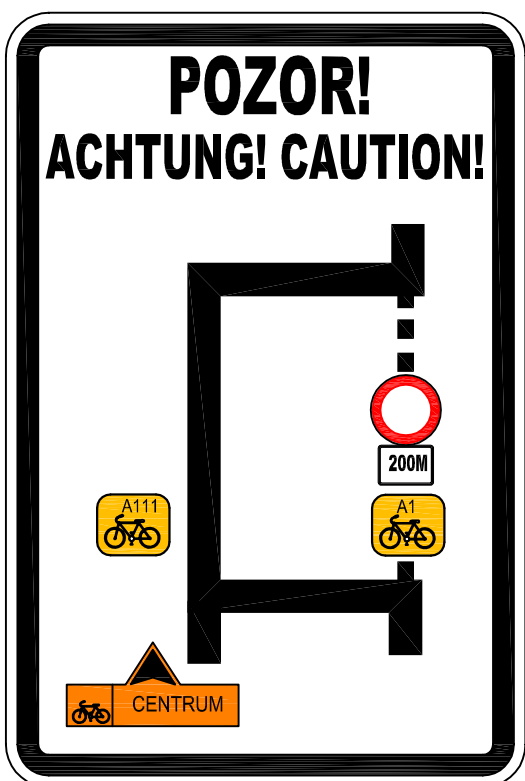
č.1



č.2



č.3



č.4

