

## **Stručná historie vývoje kabelové televize Velká Chuchle v letech 2004-2019**

V roce 2003 převzala naše firma TVNET s.r.o provozování kabelové televize v Praze – Velké Chuchli.

První velký úkol bylo zmapování technologie, protože technické výkresy bohužel byly z valné části zničeny při povodních 2002. Část zesilovačů jsme postupně nahradili modernější verzí, aby bylo možno rozšířit frekvenční rozsah vysílání.

V průběhu let jsme postupně navyšovali počet přenášených programů v analogovém vysílání z 12 až na 33 programů ve 2 cenových nabídkách Mini a Standard. V roce 2011 přibylo i digitální vysílání dvb-T a od října i vysílání dvb-T2 v nabídce Mini. Průběh vývoje základních parametrů vystihují grafy na další straně.

Dalším záměrem byla modernizace celé sítě.

Jedním z řešení bylo propojit přijímací stanici s TKR Radotín, ale to představovalo příliš vysoké náklady na výkopy v délce 4,5km.

Zavedení internetu do kabelové televize narazilo na další problém. V okolí přijímací stanice není vhodný připojovací bod na optické vedení některého z poskytovatelů internetové konektivity.

Po zkušenostech s rekonstrukcí kabelové sítě v Radotíně (s UPC) jsme provedli návrh výměny zesilovačů pro možnost přenosu ještě širšího frekvenčního pásma a zpětných směrů pro internet. Celkové náklady by se ještě navýšily o nutné stavební úpravy kiosků. Po zhodnocení celého projektu jsme od této úpravy upustili.

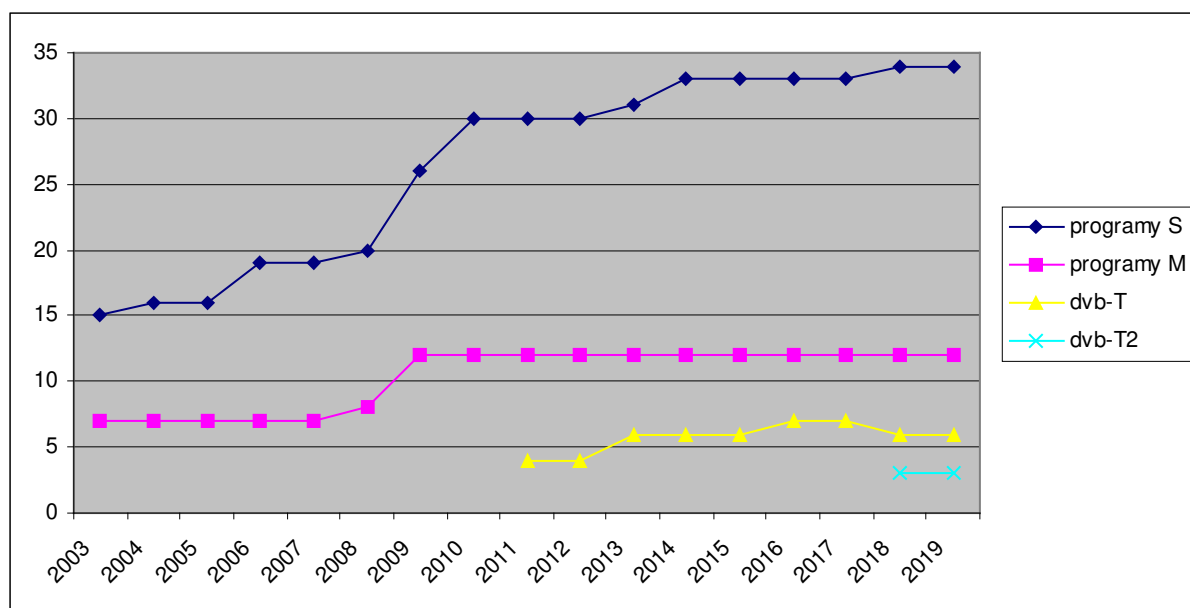
Připravili jsme novou verzi přenosu programů v digitálním vysílání s tím, že se analogové vysílání úplně vypne a to vše se uskuteční v době vypnutí vysílání dvb-T a s úplným přechodem na dvb-T2. To umožní přenos celkem 30 digitálních programů v nabídce Mini a dalších 55 programů v nabídce Standard.

Závěrem bych rád poděkoval pracovníkům a vedení úřadu MČ Velká Chuchle za vstřícnost a pomoc při podávání informací obyvatelstvu a při změnách instalace technologie v budově úřadu.

Za TVNET s.r.o. Ing.Jindřich Rajnoch

V Praze dne 10.10.2019

Vývoj počtu přenášených pgramů ( u digitálního vysílání se jedná o počet multiplexů):



Vývoj počtu připojených uživatelů a ceny jednotlivých programových nabídek:

