

TABULKA ŠACHET
Šachtové dílce

Poř.	Označení šachty	Kóta terénu	Umístění	Kóta poklopu	Kóta dna vývodu	Kóta dna	Výška šachty	Vyrovnávací prstenec pro poklop šachty	Ks	Šachtový kónus zákrytová deska	Ks	Šachtová skruž	Ks	Stupadla	Šachtové dno uložení dna	Ks
		[m n.m.]		[m n.m.]	[m n.m.]	[m n.m.]	[m]									
1	Š1	194.60	vozovka h = 0.0 m	194.59	190.50	190.50	4.09	TBW-Q 120/625/120 TBW-Q 100/625/120	1 1	TZK-Q 1200/200-625	1	TBS-Q 1200/250/150 SP XF4 TBS-Q 1200/1000/150 SP XF4	1 2	ocel. s PE	TBZ-Q PERF800-1400 XF4 podkladový beton těsnění pro DN 1200	1 4
2	Š2	194.61	vozovka h = 0.0 m	194.61	190.85	190.85	3.76	TBW-Q 40/625/120	1	TBR-Q 600/1000x625/120 SPK	1	TBS-Q 1000/1000/120-SP XF4	2	ocel. s PE	TBZ-Q PERF500-1085 XF4 podkladový beton těsnění pro DN 1000	1 3
3	Š2	194.65	vozovka h = 0.0 m	194.65	191.06	191.06	3.59	TBW-Q 120/625/120	1	TBR-Q 600/1000x625/120 SPK	1	TBS-Q 1000/250/120-SP XF4 TBS-Q 1000/500/120-SP XF4 TBS-Q 1000/1000/120-SP XF4	1 1 1	ocel. s PE	TBZ-Q PERF500-1085 XF4 podkladový beton těsnění pro DN 1000	1 4
4	Š2	194.65	vozovka h = 0.0 m	194.65	191.31	191.31	3.34	TBW-Q 120/625/120	1	TBR-Q 600/1000x625/120 SPK	1	TBS-Q 1000/500/120-SP XF4 TBS-Q 1000/1000/120-SP XF4	1 1	ocel. s PE	TBZ-Q PERF500-1085 XF4 podkladový beton těsnění pro DN 1000	1 3
5	Š2	194.67	vozovka h = 0.0 m	194.67	191.56	191.56	3.11	TBW-Q 80/625/120 TBW-Q 60/625/120	1 1	TBR-Q 600/1000x625/120 SPK	1	TBS-Q 1000/250/120-SP XF4 TBS-Q 1000/1000/120-SP XF4	1 1	ocel. s PE	TBZ-Q PERF500-1085 XF4 podkladový beton těsnění pro DN 1000	1 3
6	Š2	194.63	vozovka h = 0.0 m	194.63	191.81	191.81	2.82	TBW-Q 100/625/120	1	TBR-Q 600/1000x625/120 SPK	1	TBS-Q 1000/1000/120-SP XF4	1	ocel. s PE	TBZ-Q PERF500-1085 XF4 podkladový beton těsnění pro DN 1000	1 2

TABULKA ŠACHET
Šachtové dílce

Poř.	Označení šachty	Kóta terénu	Umístění	Kóta poklopu	Kóta dna vývodu	Kóta dna	Výška šachty	Vyrovnávací prstenec pro poklop šachty	Ks	Šachtový kónus zákrytová deska	Ks	Šachtová skruž	Ks	Stupadla	Šachtové dno uložení dna	Ks
		[m n.m.]		[m n.m.]	[m n.m.]	[m n.m.]	[m]									
7	Š2	194.54	vozovka h = 0.0 m	194.53	192.06	192.06	2.47	TBW-Q 100/625/120	2	TBR-Q 600/1000x625/120 SPK	1	TBS-Q 1000/250/120-SP XF4 TBS-Q 1000/500/120-SP XF4	1 1	ocel. s PE	TBZ-Q PERF400-885 XF4 podkladový beton těsnění pro DN 1000	1 3
8	Š2	194.60	vozovka h = 0.0 m	194.60	192.30	192.30	2.30	TBW-Q 100/625/120 TBW-Q 80/625/120	2 1	TBR-Q 600/1000x625/120 SPK	1	TBS-Q 1000/500/120-SP XF4	1	ocel. s PE	TBZ-Q PERF400-885 XF4 podkladový beton těsnění pro DN 1000	1 2
9	Š2	194.68	vozovka h = 0.0 m	194.67	192.55	192.55	2.12	TBW-Q 100/625/120	1	TBR-Q 600/1000x625/120 SPK	1	TBS-Q 1000/500/120-SP XF4	1	ocel. s PE	TBZ-Q PERF400-885 XF4 podkladový beton těsnění pro DN 1000	1 2
10	Š2	194.00	vozovka h = 0.0 m	193.81	192.81	192.81	1.00			TZK-Q 200/120 T int.poklop	1			ocel. s PE	TBZ-Q PERF400-885 XF4 podkladový beton těsnění pro DN 1000	1 1
	Celkem							TBW-Q 120/625/120 X TBW-Q 100/625/120 X TBW-Q 80/625/120 XF TBW-Q 60/625/120 XF TBW-Q 40/625/120 XF	3 7 2 1 1	TBR-Q 600/1000x625/120 SPK X TZK-Q 200/120 T int.poklop XF4 TZK-Q 1200/200-625 XF4	8 1 1	TBS-Q 1000/250/120-SP XF4 TBS-Q 1000/500/120-SP XF4 TBS-Q 1000/1000/120-SP XF4 TBS-Q 1200/250/150 SP XF4 TBS-Q 1200/1000/150 SP XF4	3 5 6 1 2		TBZ-Q PERF400-885 XF4 TBZ-Q PERF500-1085 XF4 TBZ-Q PERF800-1400 XF4 těsnění pro DN 1200 těsnění pro DN 1000	4 5 1 4 23

TABULKA ŠACHTOVÝCH DEN

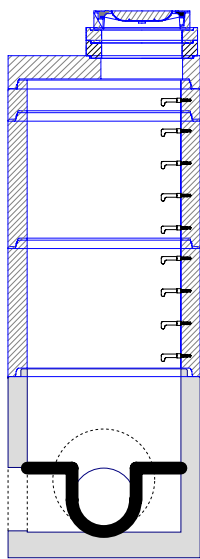
Poř.	Označení šachty	Schémat. značka	Označení dna Stupadla	Vývod		Hlavní přívod		1.vedlejší přívod		2.vedlejší přívod		3.vedlejší přívod		4.vedlejší přívod	
				DN (mm)	Materiál	DN (mm)	Uhel β	DN (mm)	Uhel β	DN (mm)	Uhel β	DN (mm)	Uhel β	DN (mm)	Uhel β
1	Š1		TBZ-Q PERF800-1400	DN (mm)	562/500 SN 12	DN (mm)	925/799 SN 12	DN (mm)	562/500 SN 12	DN (mm)		DN (mm)		DN (mm)	
			stupadla: ocel. s PE	Materiál	PP Ultra Cor	Uhel β	270	Uhel β	180	Uhel β		Uhel β		Uhel β	
			kyneta:	dh[mm]	0	dh[mm]	10	dh[mm]	10	dh[mm]		dh[mm]		dh[mm]	
			keramický obklad	sklon [‰]	5.0	Materiál	PP Pragma	Materiál	PP Ultra Cor	Materiál	PP Ultra Cor	Materiál		Materiál	
2	Š2		TBZ-Q PERF500-1085	DN (mm)	562/500 SN 12	DN (mm)	562/500 SN 12	DN (mm)		DN (mm)		DN (mm)		DN (mm)	
			stupadla: ocel. s PE	Materiál	PP Ultra Cor	Uhel β	180	Uhel β		Uhel β		Uhel β		Uhel β	
			kyneta:	dh[mm]	0	dh[mm]	10	dh[mm]		dh[mm]		dh[mm]		dh[mm]	
			keramický obklad	sklon [‰]	5.0	Materiál	PP Ultra Cor	Materiál		Materiál		Materiál		Materiál	
3	Š2		TBZ-Q PERF500-1085	DN (mm)	562/500 SN 12	DN (mm)	562/500 SN 12	DN (mm)		DN (mm)		DN (mm)		DN (mm)	
			stupadla: ocel. s PE	Materiál	PP Ultra Cor	Uhel β	179	Uhel β		Uhel β		Uhel β		Uhel β	
			kyneta:	dh[mm]	0	dh[mm]	10	dh[mm]		dh[mm]		dh[mm]		dh[mm]	
			keramický obklad	sklon [‰]	5.0	Materiál	PP Ultra Cor	Materiál		Materiál		Materiál		Materiál	
4	Š2		TBZ-Q PERF500-1085	DN (mm)	562/500 SN 12	DN (mm)	562/500 SN 12	DN (mm)		DN (mm)		DN (mm)		DN (mm)	
			stupadla: ocel. s PE	Materiál	PP Ultra Cor	Uhel β	180	Uhel β		Uhel β		Uhel β		Uhel β	
			kyneta:	dh[mm]	0	dh[mm]	10	dh[mm]		dh[mm]		dh[mm]		dh[mm]	
			keramický obklad	sklon [‰]	5.0	Materiál	PP Ultra Cor	Materiál		Materiál		Materiál		Materiál	
5	Š2		TBZ-Q PERF500-1085	DN (mm)	562/500 SN 12	DN (mm)	562/500 SN 12	DN (mm)		DN (mm)		DN (mm)		DN (mm)	
			stupadla: ocel. s PE	Materiál	PP Ultra Cor	Uhel β	180	Uhel β		Uhel β		Uhel β		Uhel β	
			kyneta:	dh[mm]	0	dh[mm]	10	dh[mm]		dh[mm]		dh[mm]		dh[mm]	
			keramický obklad	sklon [‰]	5.0	Materiál	PP Ultra Cor	Materiál		Materiál		Materiál		Materiál	
6	Š2		TBZ-Q PERF500-1085	DN (mm)	562/500 SN 12	DN (mm)	452/400 SN 12	DN (mm)		DN (mm)		DN (mm)		DN (mm)	
			stupadla: ocel. s PE	Materiál	PP Ultra Cor	Uhel β	180	Uhel β		Uhel β		Uhel β		Uhel β	
			kyneta:	dh[mm]	0	dh[mm]	10	dh[mm]		dh[mm]		dh[mm]		dh[mm]	
			keramický obklad	sklon [‰]	5.0	Materiál	PP Ultra Cor	Materiál		Materiál		Materiál		Materiál	
7	Š2		TBZ-Q PERF400-885 X	DN (mm)	452/400 SN 12	DN (mm)	452/400 SN 12	DN (mm)		DN (mm)		DN (mm)		DN (mm)	
			stupadla: ocel. s PE	Materiál	PP Ultra Cor	Uhel β	179	Uhel β		Uhel β		Uhel β		Uhel β	
			kyneta:	dh[mm]	0	dh[mm]	10	dh[mm]		dh[mm]		dh[mm]		dh[mm]	
			keramický obklad	sklon [‰]	5.0	Materiál	PP Ultra Cor	Materiál		Materiál		Materiál		Materiál	
8	Š2		TBZ-Q PERF400-885 X	DN (mm)	452/400 SN 12	DN (mm)	452/400 SN 12	DN (mm)		DN (mm)		DN (mm)		DN (mm)	
			stupadla: ocel. s PE	Materiál	PP Ultra Cor	Uhel β	180	Uhel β		Uhel β		Uhel β		Uhel β	
			kyneta:	dh[mm]	0	dh[mm]	10	dh[mm]		dh[mm]		dh[mm]		dh[mm]	
			keramický obklad	sklon [‰]	5.0	Materiál	PP Ultra Cor	Materiál		Materiál		Materiál		Materiál	

TABULKA ŠACHTOVÝCH DEN

Poř.	Označení šachty	Schémat. značka	Označení dna Stupadla	Vývod		Hlavní přívod		1.vedlejší přívod		2.vedlejší přívod		3.vedlejší přívod		4.vedlejší přívod	
				DN (mm)	452/400 SN 12	DN (mm)	452/400 SN 12	DN (mm)		DN (mm)		DN (mm)		DN (mm)	
9	Š2	↓ ○ ↓	TBZ-Q PERF400-885 X	DN (mm)	452/400 SN 12	DN (mm)	452/400 SN 12	DN (mm)		DN (mm)		DN (mm)		DN (mm)	
			stupadla: ocel. s PE	Materiál	PP Ultra Cor	Úhel β	180	Úhel β		Úhel β		Úhel β		Úhel β	
			kyneta:	dh[mm]	0	dh[mm]	10	dh[mm]		dh[mm]		dh[mm]		dh[mm]	
			keramický obklad	sklon [‰]	5.0	Materiál	PP Ultra Cor	Materiál		Materiál		Materiál		Materiál	
						sklon [‰]	5.0	sklon [‰]		sklon [‰]		sklon [‰]		sklon [‰]	
10	Š2	○ ↓	TBZ-Q PERF400-885 X	DN (mm)	452/400 SN 12	DN (mm)		DN (mm)		DN (mm)		DN (mm)		DN (mm)	
			stupadla: ocel. s PE	Materiál	PP Ultra Cor	Úhel β		Úhel β		Úhel β		Úhel β		Úhel β	
			kyneta:	dh[mm]	0	dh[mm]		dh[mm]		dh[mm]		dh[mm]		dh[mm]	
			keramický obklad	sklon [‰]	5.0	Materiál		Materiál		Materiál		Materiál		Materiál	
						sklon [‰]		sklon [‰]		sklon [‰]		sklon [‰]		sklon [‰]	

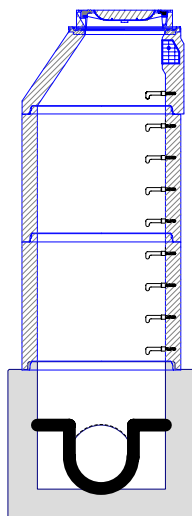
TABULKA SESTAV ŠACHET

Šachta č.1 Š1



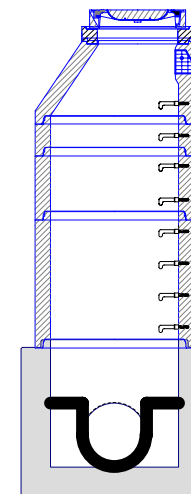
dno TBZ-Q PERF800-1400 XF4	1
skruž TBS-Q 1200/1000/150 SP X	2
skruž TBS-Q 1200/250/150 SP XF	1
deska TZK-Q 1200/200-625 XF4	1
vyr.prst. TBW-Q 120/625/120 XF	1
vyr.prst. TBW-Q 100/625/120 XF	1
poklop D 400 VIATOP Niveau - s	1
těsnění pro DN 1200	4
kóta dna	190.50 m
kóta terénu	194.60 m
rozdíl kót	4.10 m
převýšení nad terénem	0.00 m
výška šachty	4.09 m
stavební výška	4.29 m
podkladový beton	

Šachta č.2 Š2



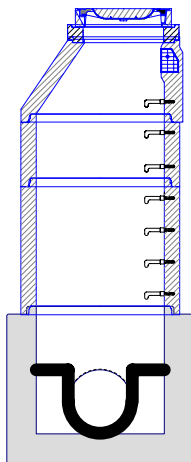
dno TBZ-Q PERF500-1085 XF4	1
skruž TBS-Q 1000/1000/120-SP X	2
kónus TBR-Q 600/1000x625/120 S	1
vyr.prst. TBW-Q 40/625/120 XF4	1
poklop D 400 VIATOP Niveau - s	1
těsnění pro DN 1000	3
kóta dna	190.85 m
kóta terénu	194.61 m
rozdíl kót	3.76 m
převýšení nad terénem	0.00 m
výška šachty	3.76 m
stavební výška	3.99 m
podkladový beton	

Šachta č.3 Š2



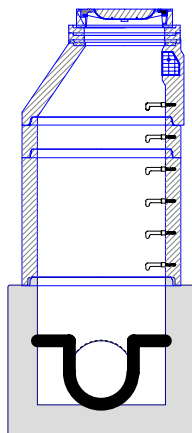
dno TBZ-Q PERF500-1085 XF4	1
skruž TBS-Q 1000/1000/120-SP X	1
skruž TBS-Q 1000/500/120-SP XF	1
skruž TBS-Q 1000/250/120-SP XF	1
kónus TBR-Q 600/1000x625/120 S	1
vyr.prst. TBW-Q 120/625/120 XF	1
poklop D 400 VIATOP Niveau - s	1
těsnění pro DN 1000	4
kóta dna	191.06 m
kóta terénu	194.65 m
rozdíl kót	3.59 m
převýšení nad terénem	0.00 m
výška šachty	3.59 m
stavební výška	3.82 m
podkladový beton	

Šachta č.4 Š2



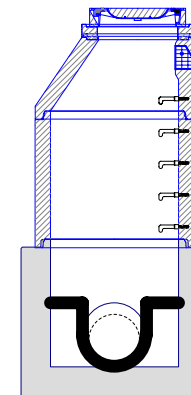
dno TBZ-Q PERF500-1085 XF4	1
skruž TBS-Q 1000/1000/120-SP X	1
skruž TBS-Q 1000/500/120-SP XF	1
kónus TBR-Q 600/1000x625/120 S	1
vyr.prst. TBW-Q 120/625/120 XF	1
poklop D 400 VIATOP Niveau - s	1
těsnění pro DN 1000	3
kóta dna	191.31 m
kóta terénu	194.65 m
rozdíl kót	3.34 m
převýšení nad terénem	0.00 m
výška šachty	3.34 m
stavební výška	3.57 m
podkladový beton	

Šachta č.5 Š2



dno TBZ-Q PERF500-1085 XF4	1
skruž TBS-Q 1000/1000/120-SP X	1
skruž TBS-Q 1000/250/120-SP XF	1
kónus TBR-Q 600/1000x625/120 S	1
vyr.prst. TBW-Q 80/625/120 XF4	1
vyr.prst. TBW-Q 60/625/120 XF4	1
poklop D 400 VIATOP Niveau - s	1
těsnění pro DN 1000	3
kóta dna	191.56 m
kóta terénu	194.67 m
rozdíl kót	3.11 m
převýšení nad terénem	0.00 m
výška šachty	3.11 m
stavební výška	3.34 m
podkladový beton	

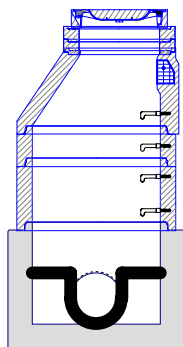
Šachta č.6 Š2



dno TBZ-Q PERF500-1085 XF4	1
skruž TBS-Q 1000/1000/120-SP X	1
kónus TBR-Q 600/1000x625/120 S	1
vyr.prst. TBW-Q 100/625/120 XF	1
poklop D 400 VIATOP Niveau - s	1
těsnění pro DN 1000	2
kóta dna	191.81 m
kóta terénu	194.63 m
rozdíl kót	2.82 m
převýšení nad terénem	0.00 m
výška šachty	2.82 m
stavební výška	3.05 m
podkladový beton	

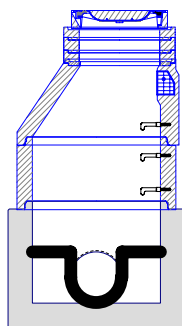
TABULKA SESTAV ŠACHET

Šachta č.7 Š2



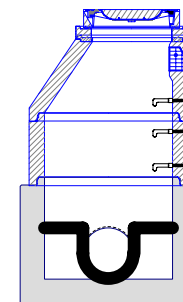
dno TBZ-Q PERF400-885 XF4	1
skruž TBS-Q 1000/500/120-SP XF	1
skruž TBS-Q 1000/250/120-SP XF	1
kónus TBR-Q 600/1000x625/120 S	1
vyr.prst. TBW-Q 100/625/120 XF	2
poklop D 400 VIATOP Niveau - s	1
těsnění pro DN 1000	3
kóta dna	192.06 m
kóta terénu	194.54 m
rozdíl kót	2.48 m
převýšení nad terénem	0.00 m
výška šachty	2.47 m
stavební výška	2.66 m
podkladový beton	

Šachta č.8 Š2



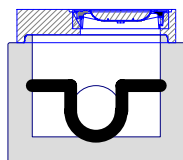
dno TBZ-Q PERF400-885 XF4	1
skruž TBS-Q 1000/500/120-SP XF	1
kónus TBR-Q 600/1000x625/120 S	1
vyr.prst. TBW-Q 100/625/120 XF	2
vyr.prst. TBW-Q 80/625/120 XF4	1
poklop D 400 VIATOP Niveau - s	1
těsnění pro DN 1000	2
kóta dna	192.30 m
kóta terénu	194.60 m
rozdíl kót	2.30 m
převýšení nad terénem	0.00 m
výška šachty	2.30 m
stavební výška	2.49 m
podkladový beton	

Šachta č.9 Š2



dno TBZ-Q PERF400-885 XF4	1
skruž TBS-Q 1000/500/120-SP XF	1
kónus TBR-Q 600/1000x625/120 S	1
vyr.prst. TBW-Q 100/625/120 XF	1
poklop D 400 VIATOP Niveau - s	1
těsnění pro DN 1000	2
kóta dna	192.55 m
kóta terénu	194.68 m
rozdíl kót	2.13 m
převýšení nad terénem	0.00 m
výška šachty	2.12 m
stavební výška	2.31 m
podkladový beton	

Šachta č.10 Š2



dno TBZ-Q PERF400-885 XF4	1
deska TZK-Q 200/120 T int.pokl	1
poklop D 400 VIATOP Niveau - s	1
těsnění pro DN 1000	1
kóta dna	192.81 m
kóta terénu	194.00 m
rozdíl kót	1.19 m
převýšení nad terénem	0.00 m
výška šachty	1.00 m
stavební výška	1.19 m
podkladový beton	

TABULKA ŠACHTOVÝCH POKLOPŮ

Poř.	Označení šachty	Třída zatížení	Označení poklopu	Popis poklopu	Úprava kolem poklopu	Výška poklopu [mm]	Počet
1	Š1	D	D 400 VIATOP Niveau - s ventil	samonivelační, s odvětráním, kruhový rám litina, víko litina	skladba komunikace	140	1
2	Š2	D	D 400 VIATOP Niveau - s ventil	samonivelační, s odvětráním, kruhový rám litina, víko litina	skladba komunikace	140	1
3	Š2	D	D 400 VIATOP Niveau - s ventil	samonivelační, s odvětráním, kruhový rám litina, víko litina	skladba komunikace	140	1
4	Š2	D	D 400 VIATOP Niveau - s ventil	samonivelační, s odvětráním, kruhový rám litina, víko litina	skladba komunikace	140	1
5	Š2	D	D 400 VIATOP Niveau - s ventil	samonivelační, s odvětráním, kruhový rám litina, víko litina	skladba komunikace	140	1
6	Š2	D	D 400 VIATOP Niveau - s ventil	samonivelační, s odvětráním, kruhový rám litina, víko litina	skladba komunikace	140	1
7	Š2	D	D 400 VIATOP Niveau - s ventil	samonivelační, s odvětráním, kruhový rám litina, víko litina	skladba komunikace	140	1
8	Š2	D	D 400 VIATOP Niveau - s ventil	samonivelační, s odvětráním, kruhový rám litina, víko litina	skladba komunikace	140	1
9	Š2	D	D 400 VIATOP Niveau - s ventil	samonivelační, s odvětráním, kruhový rám litina, víko litina	skladba komunikace	140	1
10	Š2	D	D 400 VIATOP Niveau - s ventil	samonivelační, s odvětráním, kruhový rám litina, víko litina	skladba komunikace	140	1
	Celkem	D	D 400 VIATOP Niveau - s ventil	samonivelační, s odvětráním, kruhový rám litina, víko litina		140	10