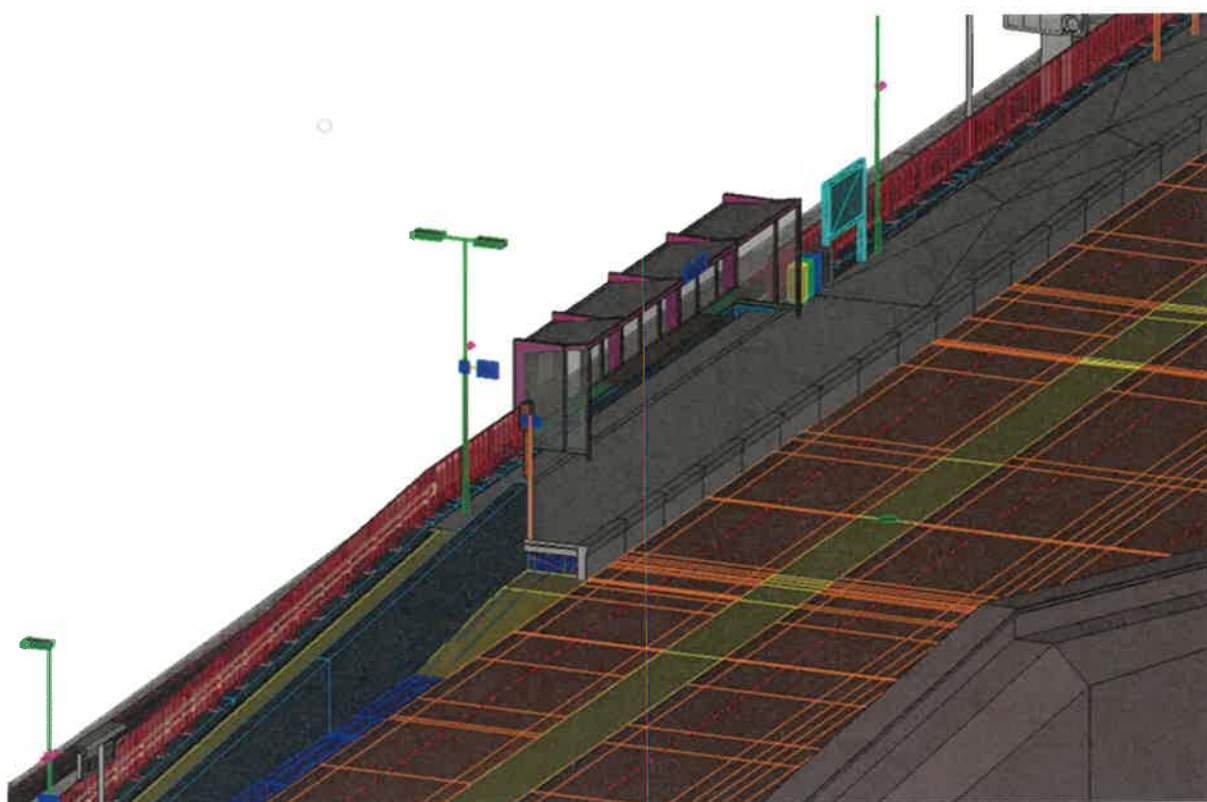


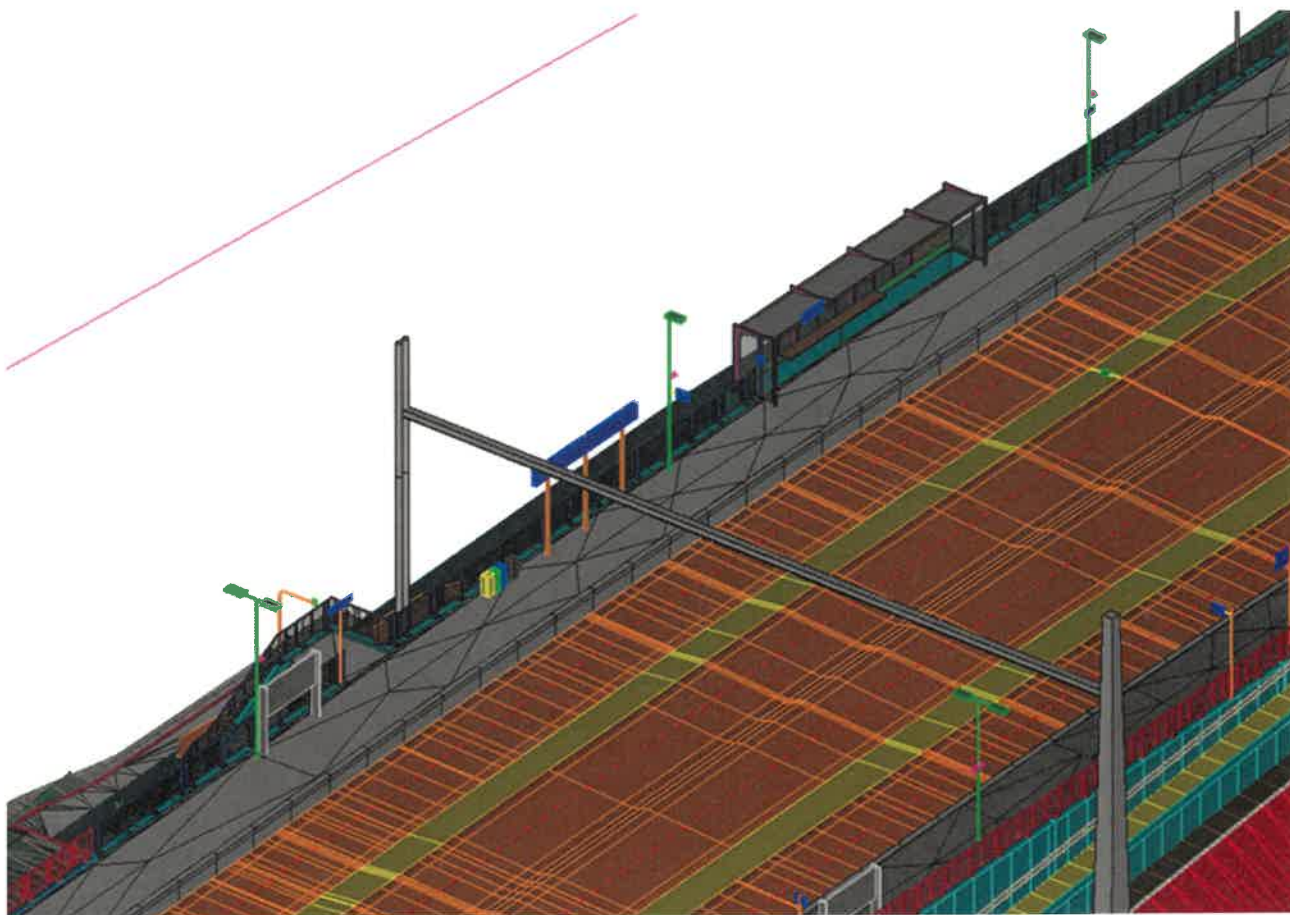
Náhled budoucích přístřešků a laviček na železničních zastávkách

Náhledy budoucích přístřešků a laviček (volně stojící a integrované v přístřešcích), které budou umístěny na železniční zastávky Praha - Velká Chuchle v rámci I. etapy Optimalizace trati Praha Smíchov (mimo) - Radotín (mimo) jsou k dispozici v příloze viz. níže. Na nástupišti č. 1 (směr Praha) je plánovaný počet míst k sezení 36 a na nástupišti č. 2 (směr Radotín) 22.

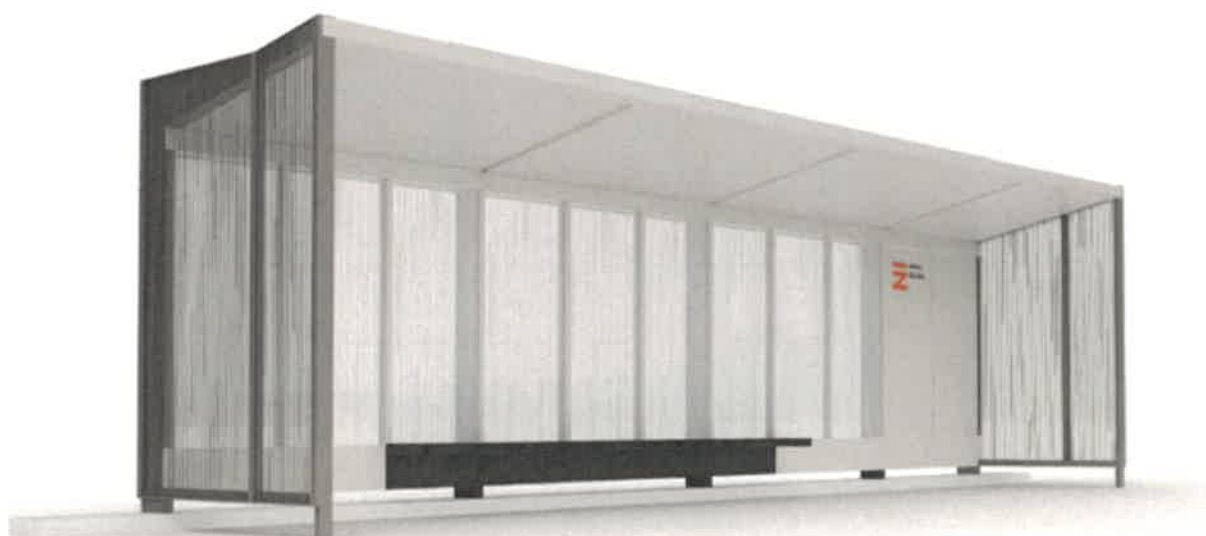
Celkový pohled na přístřešek č. 1 směr Praha



Přístřešek 2 směr Praha



Integrovaná lavička v přístřešku



Volně stojící lavička

Typ	Výrobek	Výr. řada	Popis	Cena	Počet	Celkem
LVR256			délka 1,8 m, na centrální noze s opěradlem i područkami, ocelová konstrukce, sedák i opěradlo z ocelových kulatin, ATYP - navíc 2x područka na sedáku, RAL 7016		5	
ATYP	Parková lavička	Intervera	Montáž + konstrukční práce na atypu Spodní stavby	-	5	-
						Celkem bez DPH

